



Stora Vintersmycke
2017
135x200 cm
Olja/duk
120. 000 kr



Trygga Konsumtionen
2011
180x182 cm
Olja/duk
140. 000 kr



Långkärr
2020
65x180 cm
Olja/duk
65. 000 kr



Höga Kärrret
2020
82x100 cm
Olja/duk
48. 000 kr



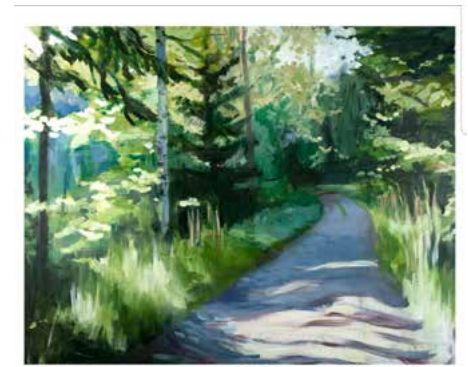
Voltaire som rondellhunden
2016
30 cm diameter
Olja/duk
23. 000 kr



Gudfjorden med oljerigg
2020
51x71 cm (oval)
Olja/duk
34. 000 kr



En reva i himlen
2020
72x85 cm
Olja/duk
44. 000 kr



Sommarkväll
2017
110x140 cm
Olja/duk
54. 000 kr

Trygga Konsumtionen - Louise Fenger-Krog
26/5 - 1/8 2020
Restaurang Riche

Bakgrunden till vissa av Louise Fenger-Krog målningar är att inför 2000-talet försöka måla naturmåleri för det nya milleniet - att visa på naturens absoluta och eviga relevans och grund för allt liv på jorden och bygger på gyllene snittet. Vattnet och speglingen - förskjutningen som också reflekterar samtidens digitala parallellvärldar och det okontrollerbara under ytan. Den gröna färgen för den nya miljömedvetenheten. Första versionen visades hos Leger 2002

LOUISE FENGER-KROG

Född 1961 i Falun, Dalarna. Bor och arbetar i Stockholm. Klassisk romantisk ljusmålare med tyngdpunkt på naturmåleri och figuration men även politiska "fusioner". "Sagor, skrönor och lite verklighet"

#artistsforfuture

Med sin miljömedvetenhet och Trygga Konsumtionen-målning föll det sig naturligt att Louise Fenger-Krog blev en av de mest tongivande konstnärerna bakom #artistsforfuture som är en av grupperna runt Greta Thunbergs #fridaysforfuture.

"Tankar om den politiska samtiden fick mig att parallellt med mitt natur o landskapsmåleri – som är ett ställningstagande för miljön – arbeta med mer politiskt tydliga motiv som rör yttrandefriheten, ekonomi- och energifrågorna. Ett slags bildmässiga fusioner eller blandningar av vitt skilda bildelement som anakronistiska kommentarer till samtiden och tillägna mina bortgångna föräldrar."

Louise Fenger-Krog



Trygga konsumtionen, 2011, 180*182 cm , olja/duk.

TRYGGA KONSUMTIONEN, LOUISE FENGER-KROG

"Louise Fenger-Krog förvaltar mycket väl den naturlyriska svenska traditionen i det moderna måleriet.

Hon målar våra skogar med otaliga nyanser av grönt och med en magiskt fin ljussättning.

Vi dras med in i en sagolik stämning, där en älva snart kommer att dansa förbi eller ett skogsrå att uppenbara sig."

KONSTOCHFOLK

1984-89, Royal academy of Fine Arts in Stockholm, painting and sculpture

Public representation

Museum of Modern Art, Stockholm, Malmö Museum, Skåne community, Göteborgs konsthall, Museum of Dalarna, Länsstyrelsen Dalarna, Nordbanken, Falun, Bodens konsthall, Castle of Kalmar, Växjö community, Länsförsäkringar, Stockholm, Haninge community, The Library -Rättviks community, Church of Hedvig Eleonora, Stockholm, Vasakronan, Stockholm,

RICHE